

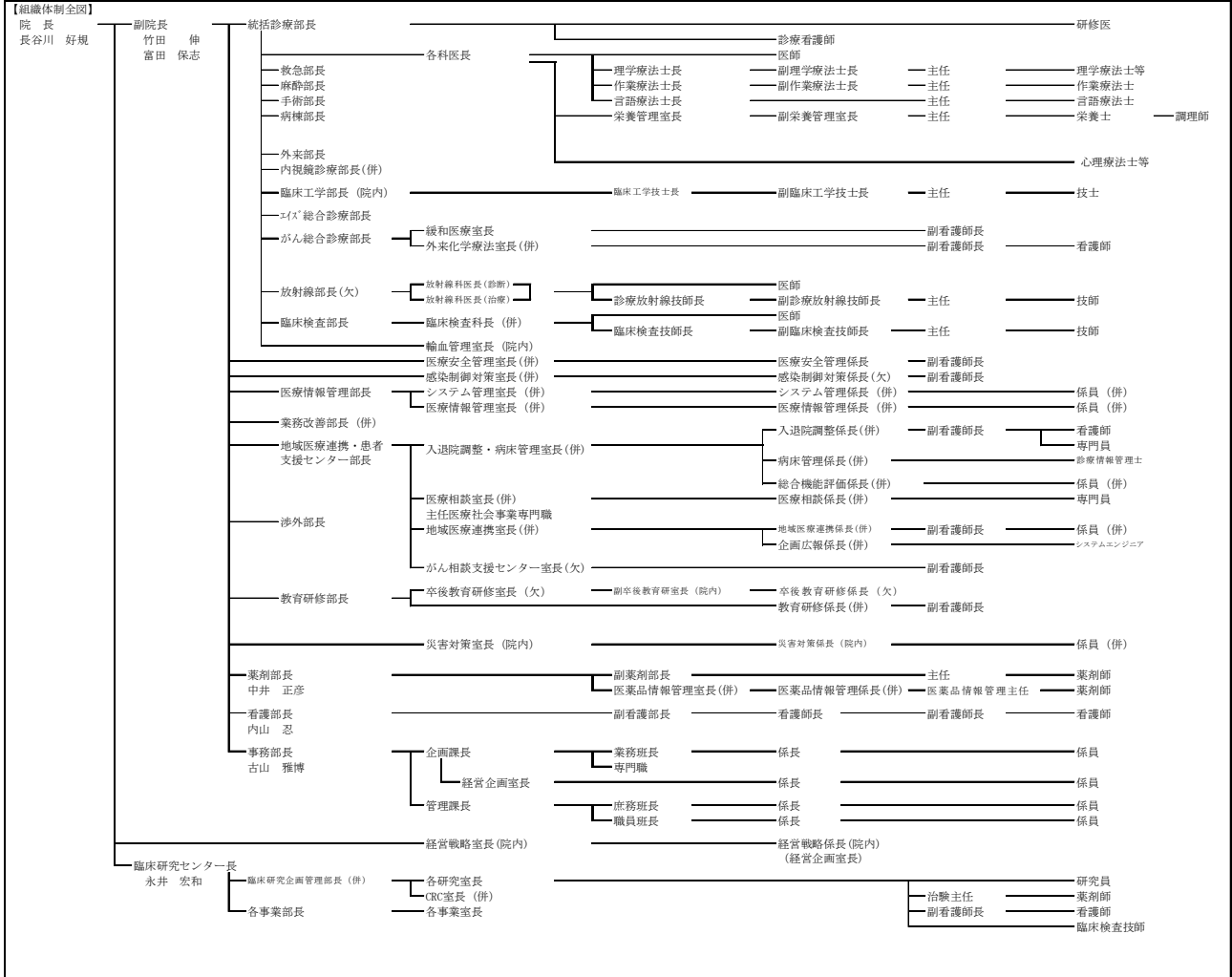
I. 病院運営

1. 組織図

(1)組織体制全図

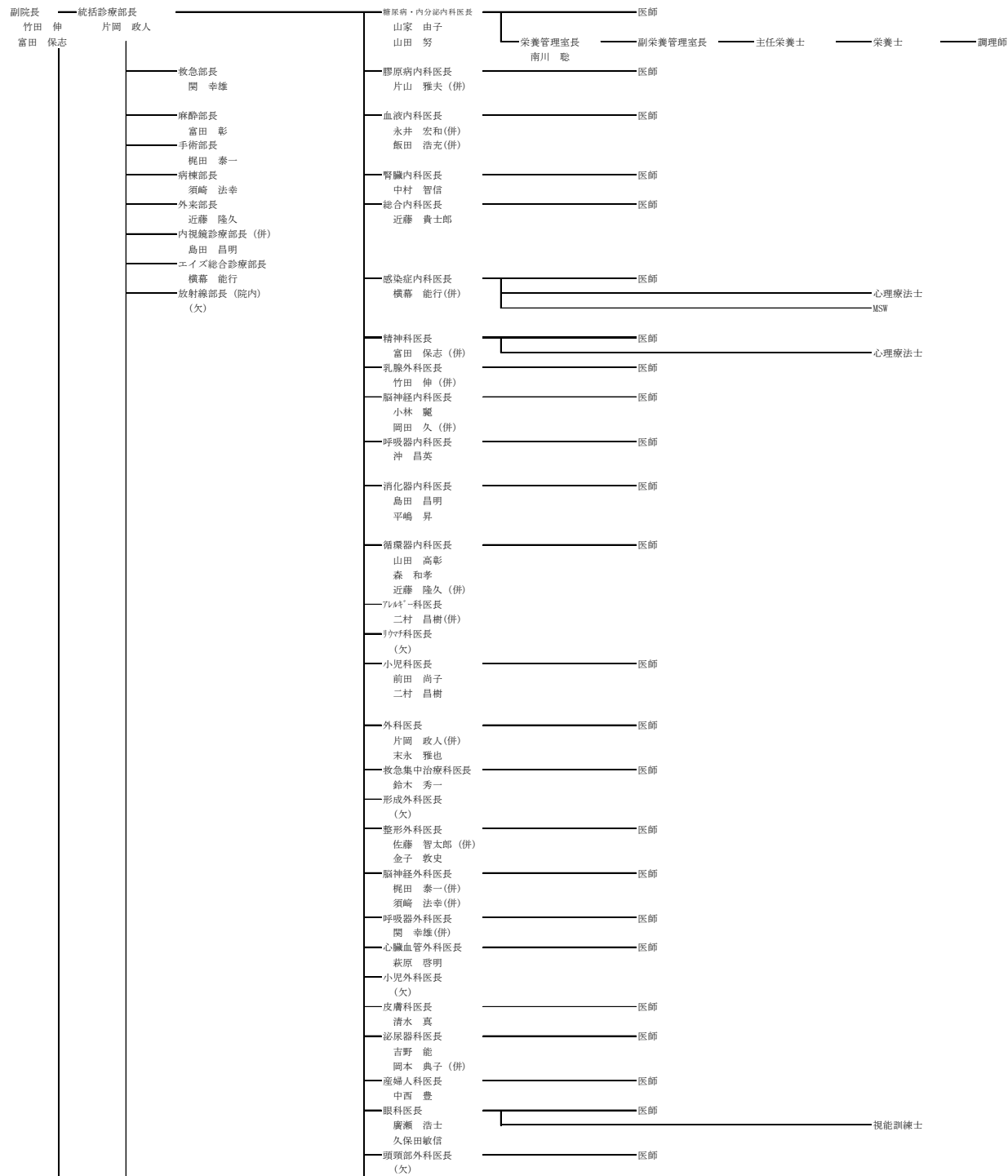
名古屋医療センター組織図

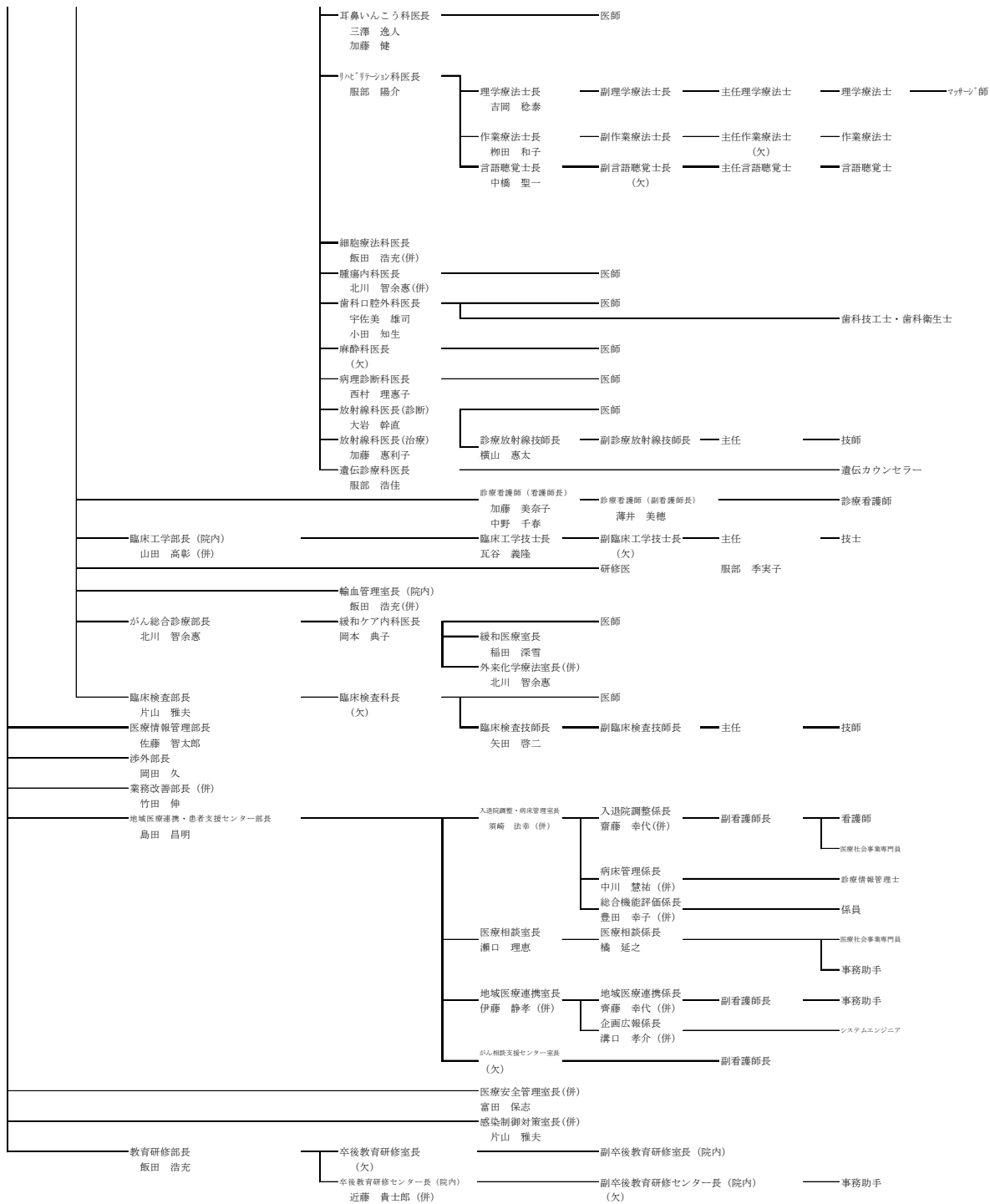
令和4年3月1日現在



(2) 診療部組織図

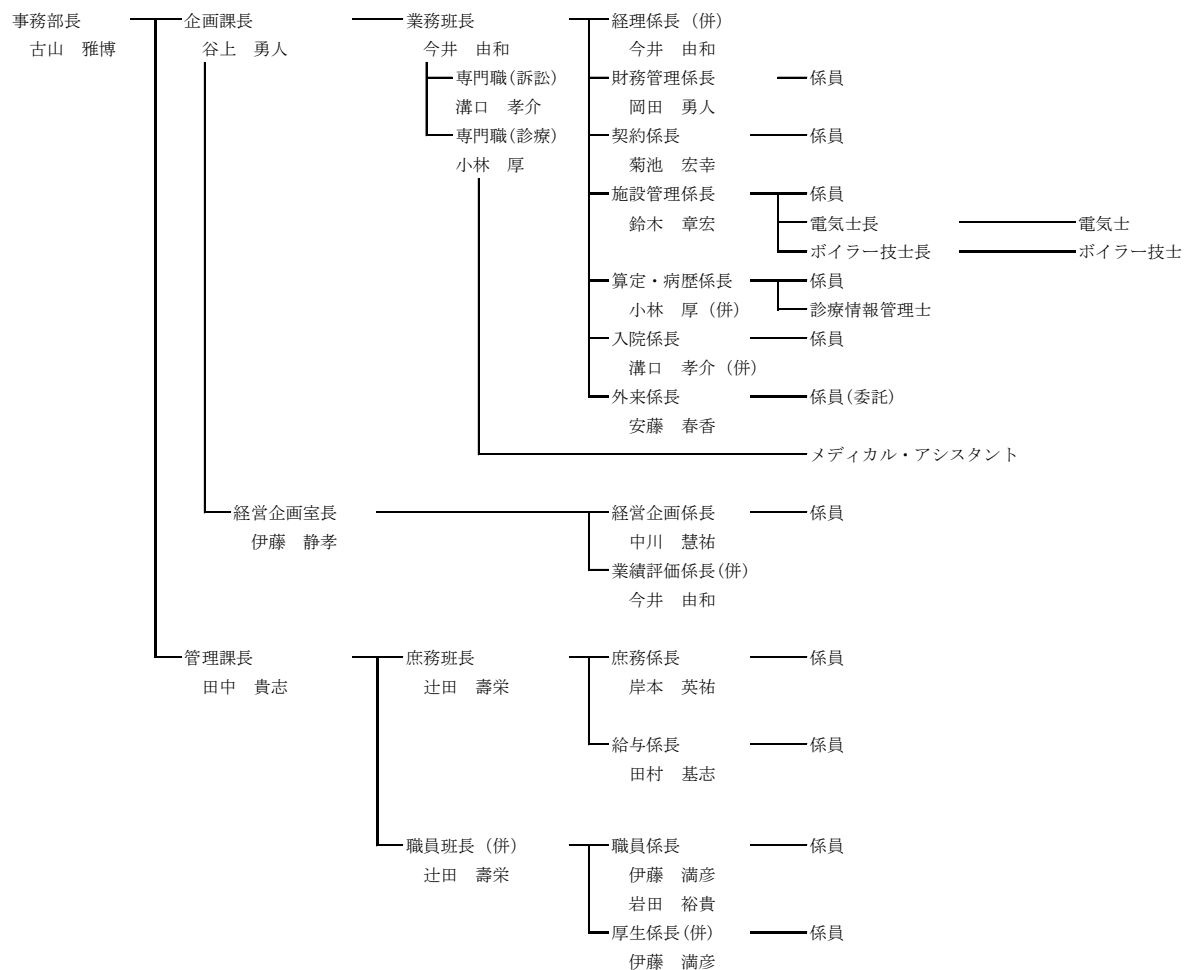
R4.3.1





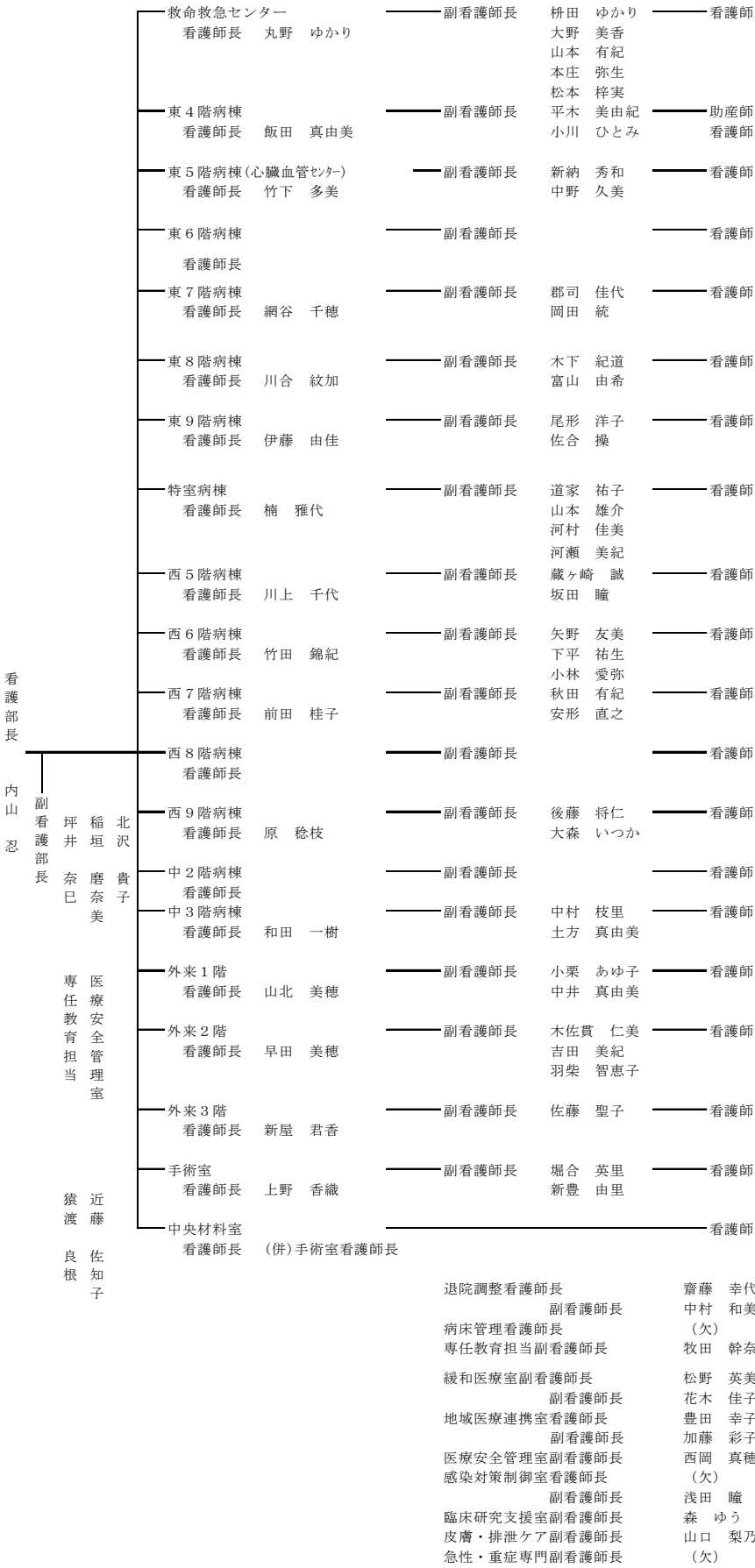
(3) 事務部組織図

R4. 3. 1



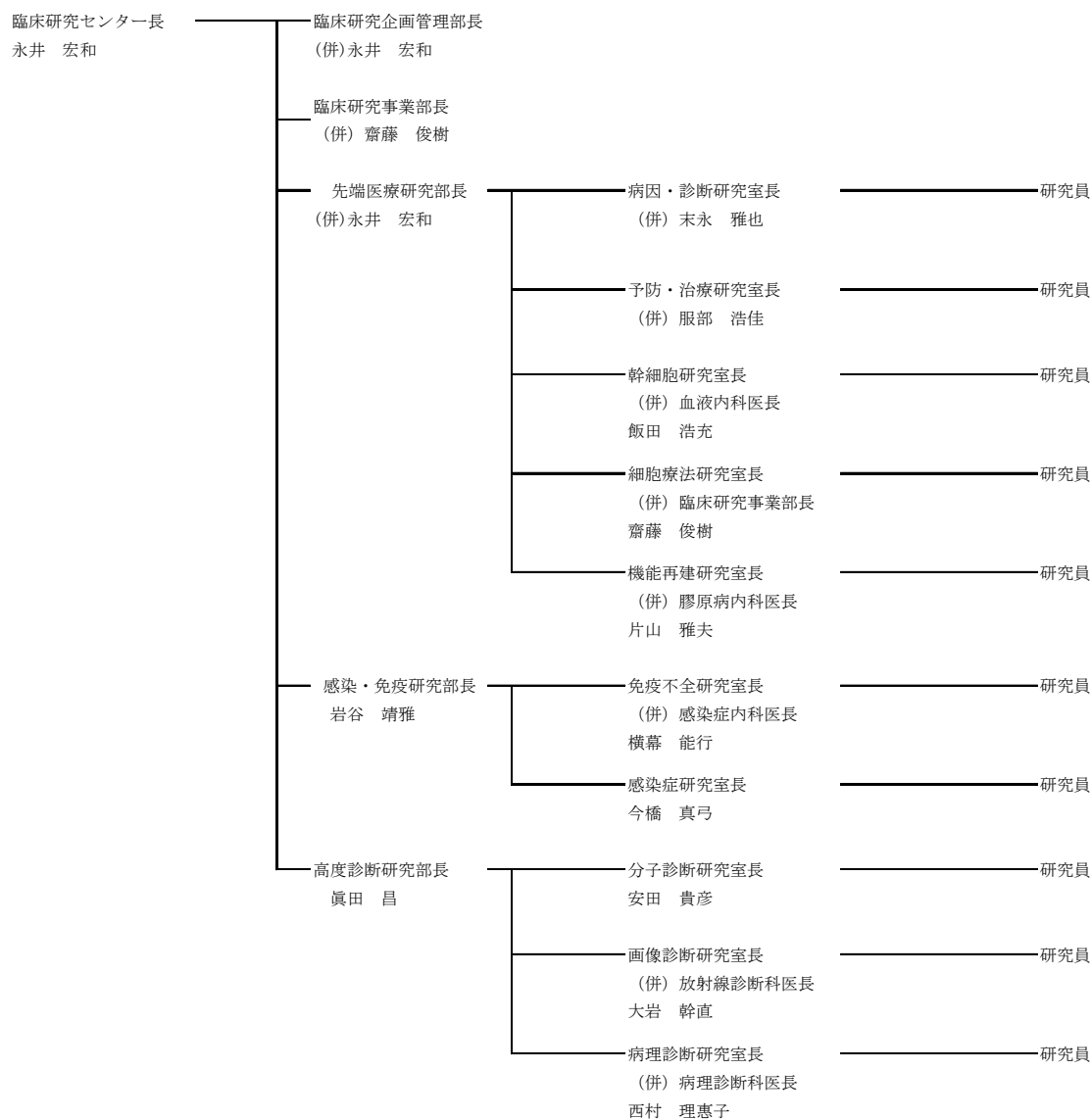
(4) 看護組織部

R4. 3. 1



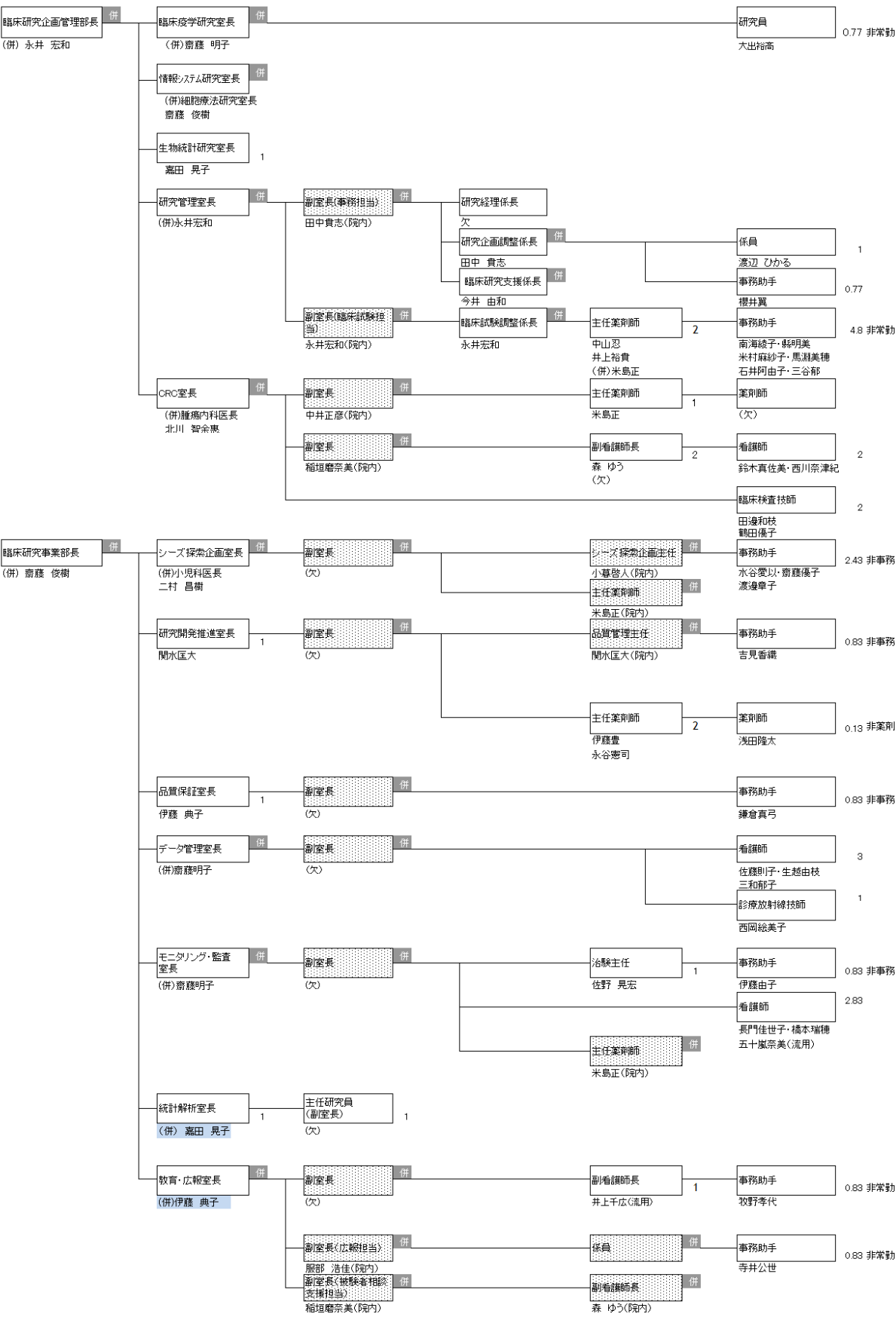
(5) 臨床研究センター組織図

R4. 3. 1

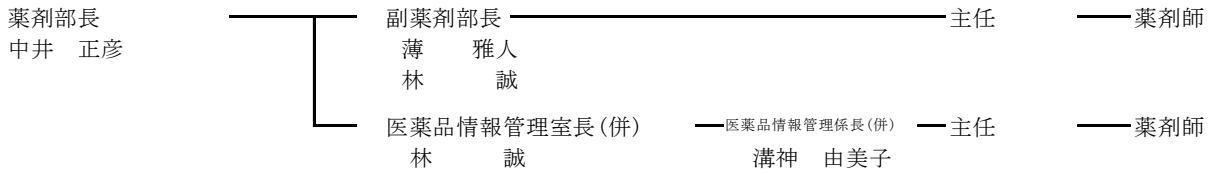


臨床研究企画管理部

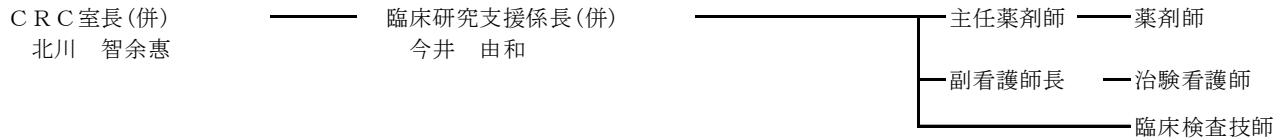
R4.3.1



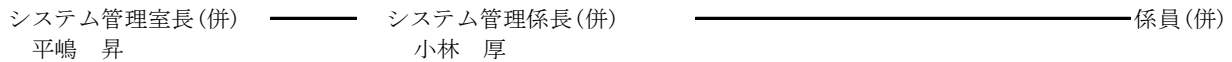
(6) 薬剤部組織図



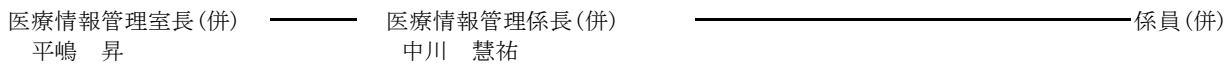
(7) CRC室組織図



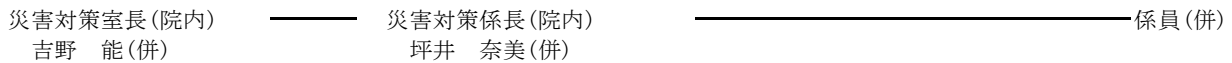
(8) 地域医療連携室組織図



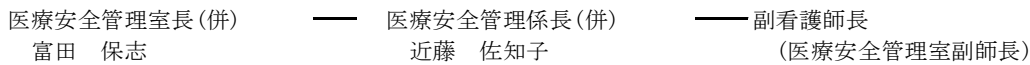
(9) 医療情報管理室組織図



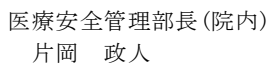
(10) 災害対策室組織図



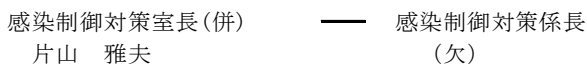
(11) 医療安全管理室組織図



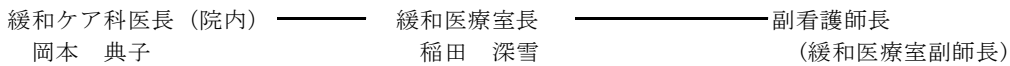
(12) 医療安全管理部組織図



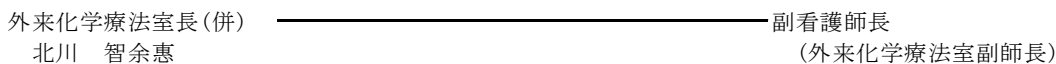
(13) 感染制御対策室組織図



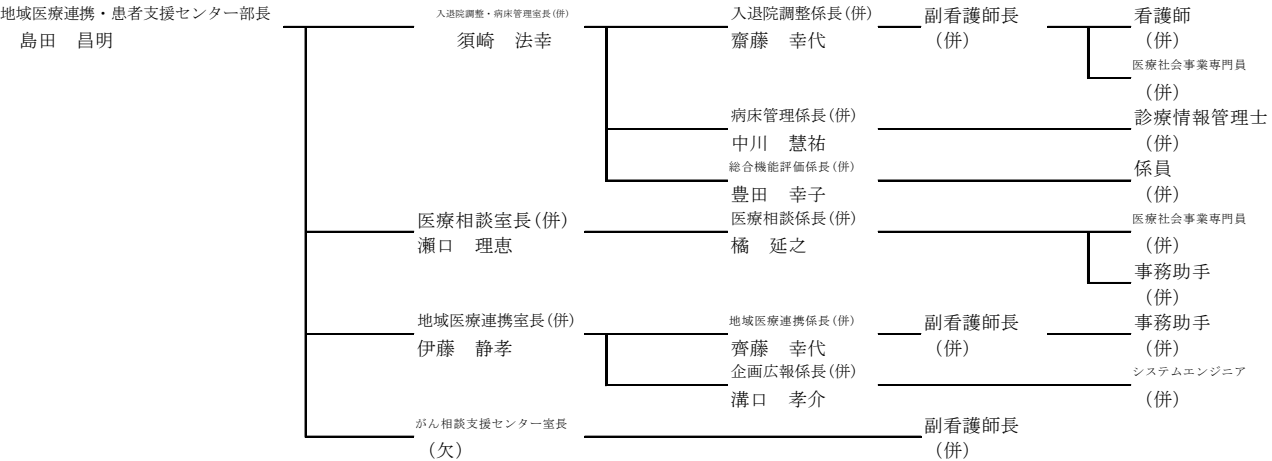
(14) 緩和医療室組織図



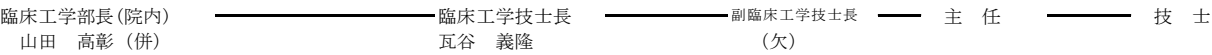
(15) 外来化学療法室組織図



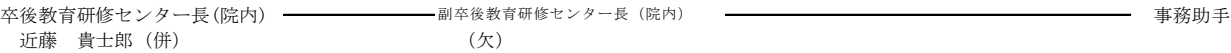
(16) 地域医療連携・患者支援センター部組織図



(17) 臨床工学部組織図



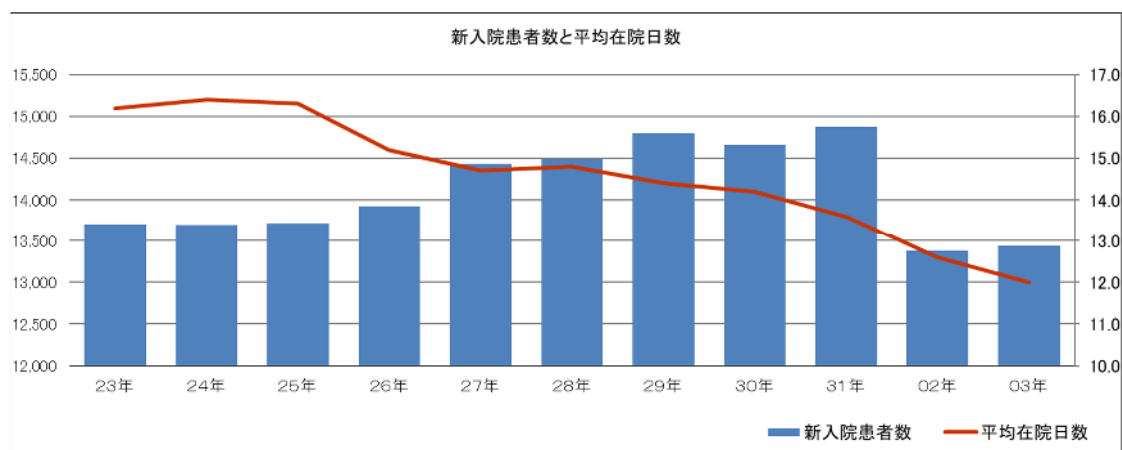
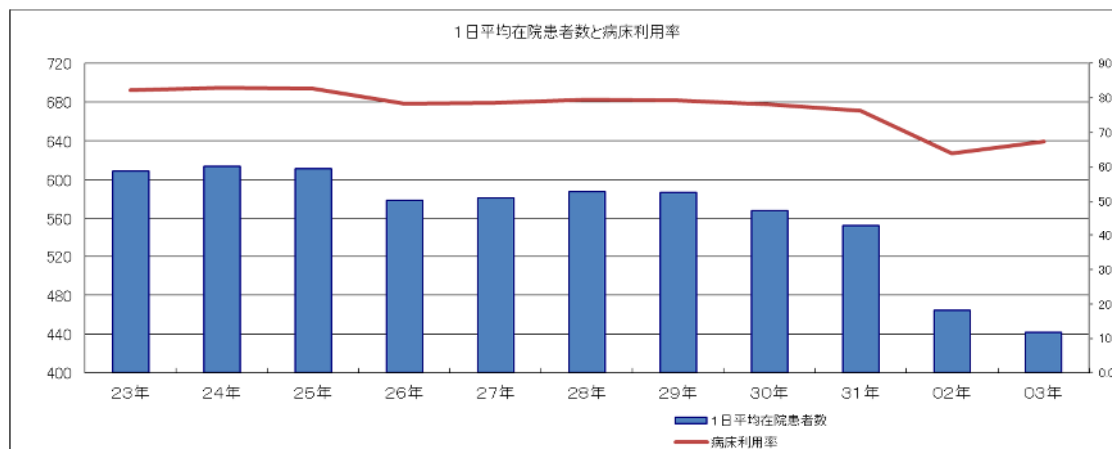
(18) 卒後教育研修センター組織図



3. 患者の状況

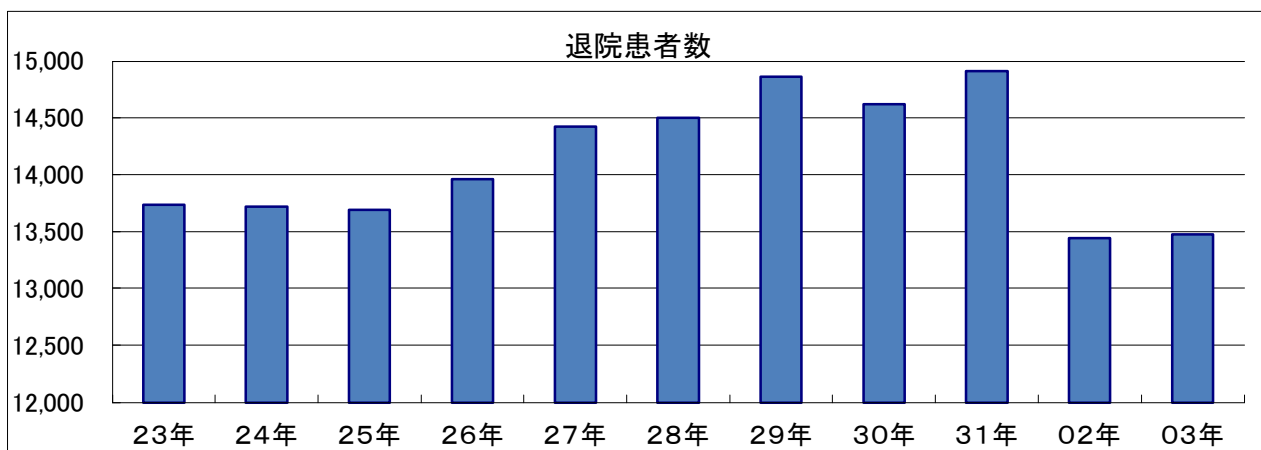
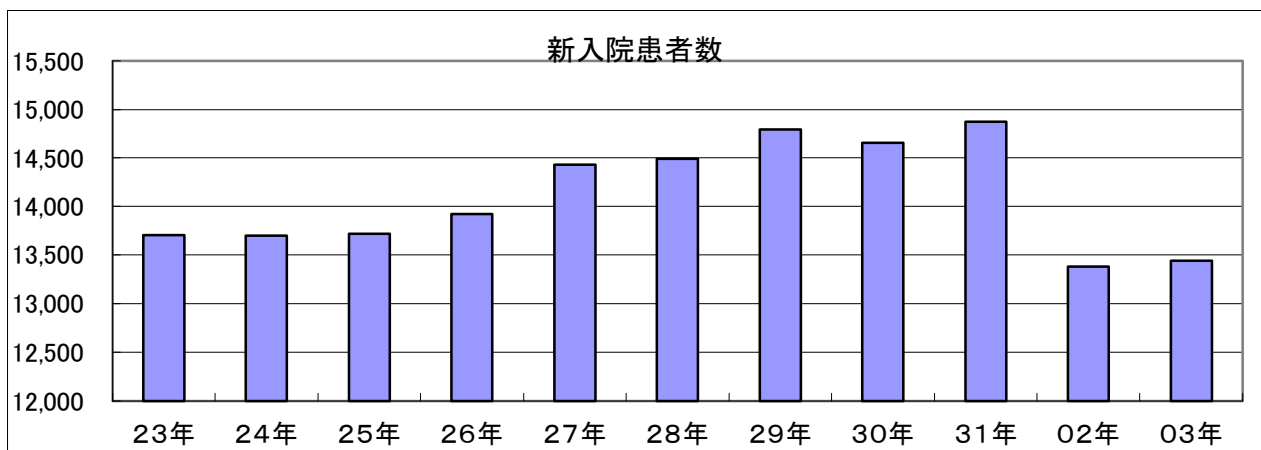
(1) 入院患者

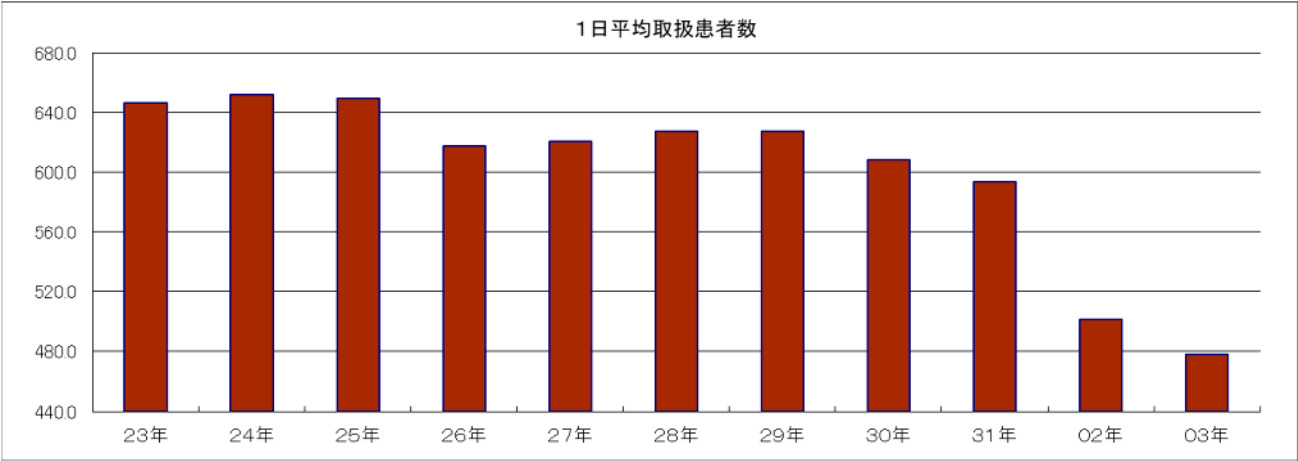
年 度	在院患者数		入院定床 (3.31現在)	病床利用率	平均在院日数	病床回転数
	延 数	1 日平均				
H23	222,911	609.0	740	82.3	16.2	22.6
H24	224,190	614.2	740	83.0	16.4	22.3
H25	223,277	611.7	740	82.7	16.3	22.4
H26	211,469	579.4	740	78.3	15.2	24.0
H27	212,756	581.3	740	78.6	14.7	24.9
H28	214,476	587.6	740	79.4	14.8	24.7
H29	214,227	586.9	740	79.3	14.4	25.3
H30	207,476	568.4	728	78.1	14.2	25.7
H31	202,446	553.1	726	76.2	13.6	26.9
R2	169,518	464.4	726	64.0	12.6	29.0
R3	161,103	441.4	656	67.3	12.0	30.4



(2) 取扱患者数

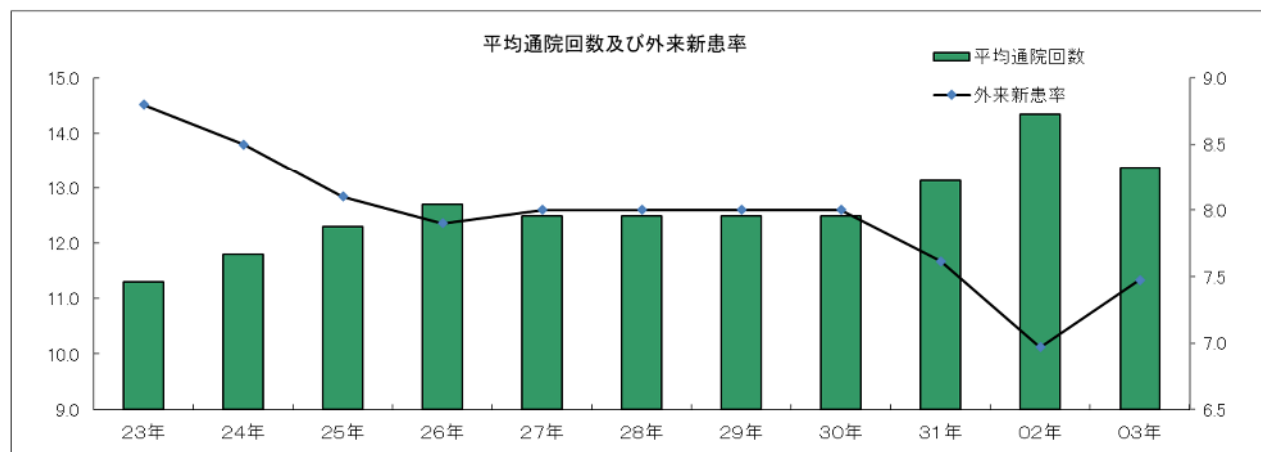
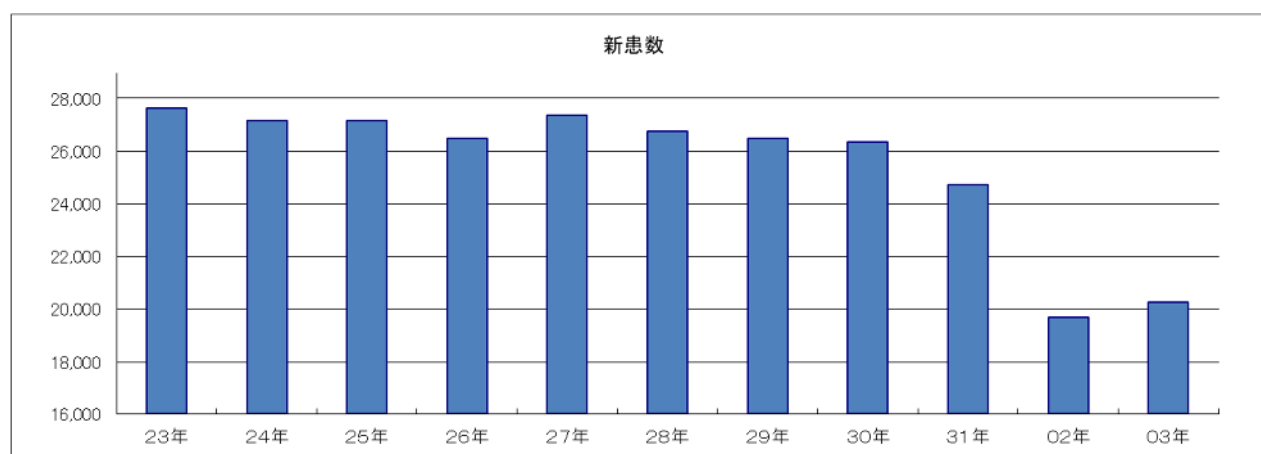
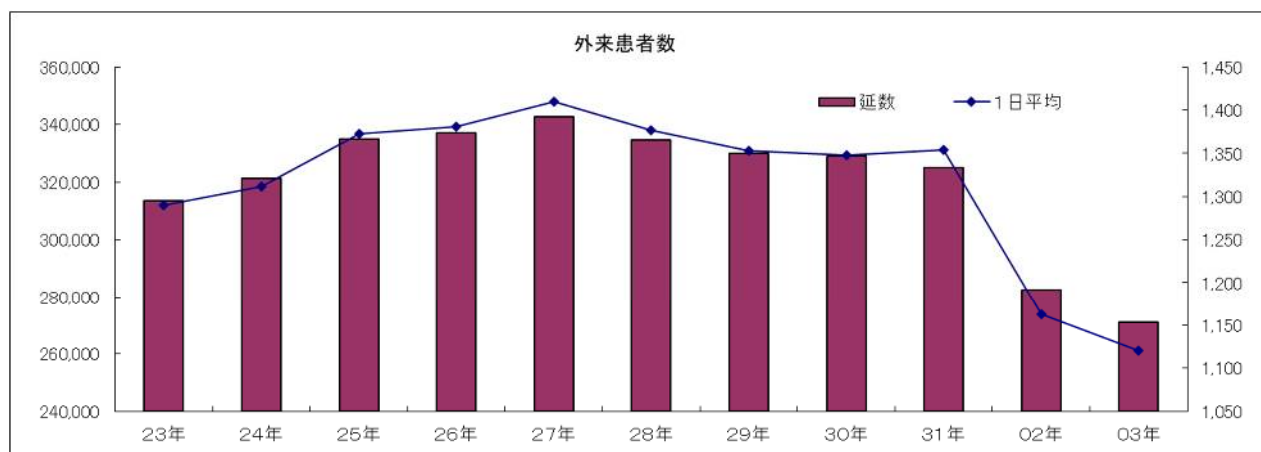
年度	新入院患者数	退院患者数	取 扱 患 者 数		入院定床稼働率
			延患者数	1日平均患者数	
H23	13,707	13,732	236,643	646.6	87.4
H24	13,695	13,717	237,907	651.8	88.1
H25	13,719	13,689	236,966	649.2	87.7
H26	13,923	13,959	225,428	617.6	83.5
H27	14,431	14,419	227,175	620.7	83.9
H28	14,491	14,499	228,975	627.3	84.8
H29	14,796	14,862	229,089	627.6	84.8
H30	14,657	14,619	222,095	608.5	83.6
H31	14,871	14,909	217,355	593.9	81.8
R2	13,382	13,440	182,958	501.3	69.1
R3	13,438	13,478	174,581	478.3	72.9





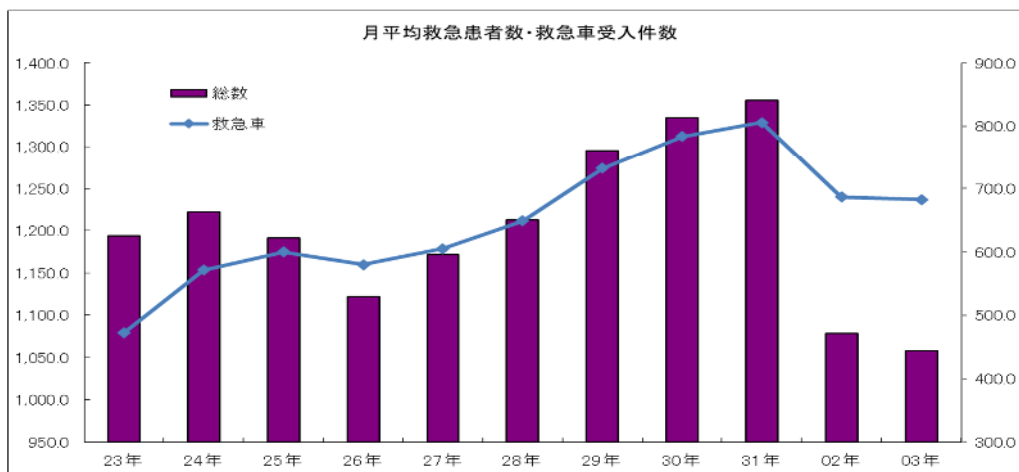
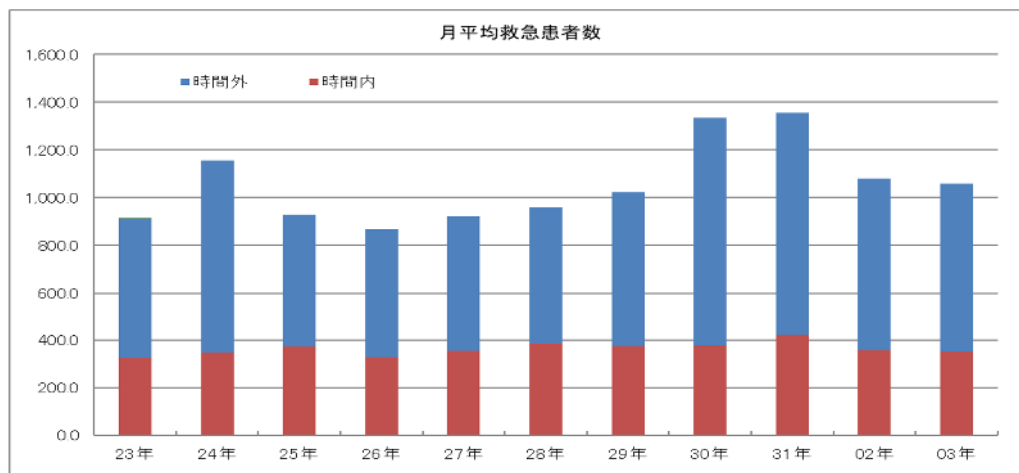
(3) 外来患者数

年 度	新患数	外来患者数		平均通院回数	外来新患率
		延 数	1 日平均	当 院	当 院
H23	27,635	313,546	1,290.3	11.3	8.8
H24	27,149	321,234	1,311.2	11.8	8.5
H25	27,154	334,939	1,372.7	12.3	8.1
H26	26,477	337,068	1,381.4	12.7	7.9
H27	27,348	342,583	1,409.8	12.5	8.0
H28	26,742	334,650	1,377.2	12.5	8.0
H29	26,480	330,046	1,352.6	12.5	8.0
H30	26,343	328,936	1,348.1	12.5	8.0
H31	24,735	324,868	1,353.6	13.1	7.6
R2	19,693	282,632	1,163.1	14.4	7.0
R3	20,269	271,176	1,120.6	13.4	7.5



(4) 救急患者数

年度	年度計				月平均			
	総数	再掲		救急車 受入	総数	再掲		救急車 受入
		時間内	時間外			時間内	時間外	
H23	14,325	3,862	10,463	5,674	1,193.8	321.8	871.9	472.8
H24	14,670	4,158	10,512	6,858	1,222.5	346.5	876.0	571.5
H25	14,298	4,444	9,854	7,195	1,191.5	370.3	821.2	599.6
H26	13,468	3,899	9,569	6,955	1,122.3	324.9	797.4	579.6
H27	14,055	4,247	9,808	7,258	1,171.3	353.9	817.3	604.8
H28	14,550	4,587	9,963	7,786	1,212.5	382.3	830.3	648.8
H29	15,545	4,505	11,040	8,784	1,295.4	375.4	920.0	732.0
H30	16,022	4,514	11,508	9,399	1,335.2	376.2	959.0	783.3
H31	16,267	5,030	11,237	9,664	1,355.6	419.2	936.4	805.3
R2	12,938	4,266	8,672	8,238	1,078.2	355.5	722.7	686.5
R3	12,696	4,215	8,481	8,192	1,058.0	351.3	706.8	682.7



5. 1人1日平均診療点数

区 分			H24年度	H25年度	H26年度	H27年度	H28年度	H29年度	H30年度	H31年度	R2年度	R3年度
入	基 本		4,117.5	4,173.8	4,319.2	4,337.8	4,473.1	4,491.8	4,587.9	4,619.3	5,010.2	5,151.1
	特	A	179.7	212.7	187.5	275.9	168.8	190.4	200.8	225.5	195.3	323.6
		B	27.5	29.7	28.0	26.5	22.4	20.7	18.6	21.0	23.0	27.2
		C	76.3	86.6	87.9	87.0	69.9	68.3	72.1	73.6	97.9	140.4
	掲	D	1,814.5	1,891.1	1,912.6	1,823.8	1,911.4	1,911.2	2,051.4	2,193.8	2,335.0	2,432.4
		計	2,098.0	2,220.1	2,216.0	2,213.2	2,172.5	2,190.6	2,342.8	2,513.9	2,651.1	2,923.6
院	合 計		6,215.5	6,393.9	6,535.2	6,551.0	6,645.6	6,682.4	6,930.7	7,133.3	7,661.3	8,074.7
外	基 本		260.1	257.0	252.1	254.5	261.9	278.6	286.0	289.2	310.0	326.0
	特	A	537.3	588.2	602.5	648.2	694.8	782.5	791.3	965.8	1,067.9	1,125.6
		B	270.4	273.1	270.4	262.3	256.9	274.2	272.6	270.9	275.2	292.8
		C	409.6	415.4	415.2	408.4	409.1	422.6	436.3	438.9	480.3	520.0
	掲	D	95.3	103.5	104.7	97.9	102.1	109.1	106.7	112.4	109.5	105.7
		計	1,312.6	1,380.2	1,392.8	1,416.8	1,462.9	1,588.4	1,606.9	1,788.0	1,932.9	2,044.1
来	合 計		1,572.7	1,637.2	1,644.9	1,671.3	1,724.8	1,867.0	1,892.9	2,077.3	2,242.9	2,370.1

令和 2年 3月 1日 現在

病 棟 名 等		診療科名	病床 種別	病床数		配置状況							夜勤体制			夜勤回数 理論値	
				医療法	運営	看護 師長	副看護 師長	看護師		看護助手		計	2交替	準夜	深夜		
								常勤	非常勤	常勤	非常勤						
病 棟	救命救急センター	I C U	一般	6	6	1	2	22				25.0	○	3	3	3.8	
		H C U		22	20		2	33			0.83	35.8	○	5	5	4.3	
		E R					2	11				13.0		2	1	6.9	
	東 4 階病棟	産婦人科・混合	一般	46	44	1	2	21	1.70			1.65	27.4	○	3	3	3.9
	心臓血管センター	循環器・心臓血管外科	一般	42	42	1	1	23	0.83			0.83	26.7	○	3	3	3.8
		C C U		6	6		1	18			0.83	19.8	○	3	3	4.7	
	東 6 階病棟	眼・耳・歯 腎・膠原病内科	一般	54	54	1	2	24			1	0.83	28.8	○	3	3	3.5
	東 7 階病棟	外科・消化器科	一般	54	54	1	2	24				2.48	29.5	○	3	3	3.5
	東 8 階病棟	内分泌・消化器科	一般	54	54	1	2	23				2.48	28.5	○	3	3	3.6
	東 9 階病棟	整形外科	一般	55	55	1	2	26			1	2.27	32.3	○	3	3	3.2
	特室病棟	混合	一般	51	51	1	3	27				2.48	33.5	○	4	4	4.0
	西 5 階病棟	小児科・血液内科・感 染症・総合内科・腎・ 膠原病	一般	44	44	1	2	25	0.80			1.65	30.5	○	3	3	3.3
	西 6 階病棟	脳神経外科	一般	51	51	1	2	30				2.30	35.3	○	4	4	3.8
	西 7 階病棟	外科・皮膚科・泌尿器科	一般	54	54	1	2	23				2.48	28.5	○	3	3	3.6
	西 8 階病棟	呼吸器科	一般	54													
	西 9 階病棟	神経内科	一般	55	53	1	2	29			1	0.83	33.8	○	4	4	3.9
	中 2 階病棟	精神科	精神	38	38	1	1	16					18.0	○	2	2	3.5
	中 3 階病棟	血液内科	一般	40	40	1	2	22				0.83	25.8	○	3	3	3.8
	病棟合計				726	666	14	32	397	3.33	3	22.77	472.10				
そ の 他	外来 1 階	外科・整形外科				1	2	6	1.29			10.29					
	外来 2 階	内・神内・脳外・精神				1	3	16	11.10			31.10					
	外来 3 階	皮・小・耳・泌・歯・ 産婦・眼・血内				1	1	10	8.88			20.88					
	外来合計					3	6	32	21.27	-	-	62.27					
	手術室					1	2	24				27.00					
	中央材料室											-					
	看護部長室					8	7	1	0.83			0.77	17.60				
	その他					2	2	16	2.06			22.06					
	病棟外来以外計					11	11	41	2.89	-	0.77	66.66					
	合 計						28	49	470	27.49	3	23.54	601.03				

育短6名 (ER1名・東6階 1名・西5階 1名・外来2階1名・外来3階 2名)