

NMMC News



独立行政法人 国立病院機構 名古屋医療センター広報誌

No.107
2022年7月号
TAKE FREE

ご自由に
お取り下さい



写真：のんほいパーク（豊橋総合動植物公園）

| | | |
|-------------|-------------------------------|----|
| ▲ 巻頭言 | 新任のご挨拶 事務部長 森 元春 | 2p |
| ▲ ドクターよもやま話 | 「〇〇世代」 外科医長 末永雅也 | 3p |
| ▲ 職場紹介 | 外来3階／臨床工学部 | 4p |
| ▲ トピックス | がん地域連携パスをご活用下さい！ | 5p |
| ▲ 医療最前線 | 新時代を迎えたアトピー性皮膚炎の治療 皮膚科医長 清水 真 | 6p |
| ▲ 連携医療機関紹介 | 桜花ホームクリニック | 7p |



巻頭言



森 元春
事務部長

新任のご挨拶

令和4年4月1日付きで、静岡医療センターより事務部長として赴任いたしました森と申します。この場をお借りして、新任のご挨拶を申し上げます。

名古屋市内の勤務は4年ぶりになりますが、名古屋市の個人的な印象は、私が気候温暖な静岡県出身ということもあり、夏は熱く、冬は寒いという印象です。しかしながら、名古屋市は、公共交通機関などの利便性が良く、私は、地方での生活に慣れてしまいましたので、改めて名古屋市は都会であると感じています。名古屋医療センターは、明治11年に「名古屋衛成（えいじゅ）病院（旧名:鎮台病院）」として創設され、144年目を迎えている歴史ある病院です。また、病院機能としては、主に三次救急医療などの高度急性期医療を担う病院として、地域医療に貢献すべく取り組んでいます。赴任して2ヶ月目になりますが、病院の歴史の重さと事務部長に課せられた役割と責任の重さを感じつつ、業務に取り組んでいます。

さて、名古屋市内に限った話ではありませんが、新型コロナウイルス感染症が発生して2年を経過し、生活環境が様変わりしてしまいました。この原稿は、ゴールデンウィークを終えた5月下旬に作成していますが、まだ、まだ、新規感染者数の発生は多く、収束の見通しが立たない状況が続いています。また、医療においても、新型コロナウイルス感染症の拡大により、このウイルスに立ち向かいながら、これまでの医療を継続するという医療提供体制に変えざるを得ない状況となっています。名古屋医療センターは、「病む人の立場に立って、安全でより質の高い医療を提供します。」という理念を掲げており、このような状況下であっても、理念に沿った医療を提供すべく取り組んでいます。一日も早く新型コロナウイルス感染症の拡大が収束することを願いつつ、職員一丸となって、我々が果たすべき役割を進めて参りたいと思っています。

皆様、どうぞ宜しくお願いいたします。



ドクター よもやま話



末永雅也
外科医長

「〇〇世代」

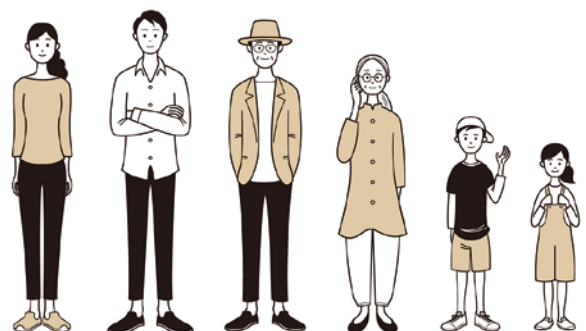
皆さんこんにちは。内容フリーのコラムをとのことで、講習会出張を終えた新幹線内で書いています。今回の講習は私の専門とする外科の領域ではなく、スタッフ教育に特化したものでした。ここ2年強のコロナ禍のために学会や講習会は中止やweb開催だったのですが、久々に仲間と対面で意見交換し、実りある講習となりました。

さて、このコラムはいろいろな「世代」の方々が目にされるとと思いますが、ちまたには和洋を問わず「〇〇世代」という言葉が氾濫しています。団塊世代、しらけ世代、バブル世代、失われた世代、ゆとり世代、Z世代、お笑い第7世代……世の中なんとまあカテゴライズが好きで、話のネタにしていることでしょう。このような世代くくりは必ずしも個々の資質と一致しないとはいえ、育った環境から当たらずしも遠からずと妙に納得してしまうこともあります。ちなみに最近よく耳にするZ世代は、Google検索を要約すると「アメリカでY世代(ミレニアル世代)の次ということで名付けられ、生まれながらにパソコンや携帯電話に触れていてITリテラシーが高く、社会問題に意識が高い。自己達成に重きを置き、効率性重視でワークライフバランス重視。」、ということのようです。ちょうどZ世代の就職が始まり、今回の講習会でも「Z世代への教育法」という話題がありました。

私自身はバブル崩壊後の不況期に就職活動だったという「失われた世代」の出身です。世代くくりには、先輩世代から後輩世代への少し皮肉めいたものもありますが、「失われた世代」と言われるからには同情してもらえる時代背景だったようです。当時は意識しておりませんが、確かに振り返ると先輩世代の景気の良い話は都市伝説のように感じられ、受験戦争や

就職活動(就職後も?)では世間一般に苦勞をしてきた世代のようにも思います。もちろん、世代による多少の旨味のありなしの差こそあれ、どの世代にも苦勞は絶えません。今の後輩や子供達を見ると、覚えるべき情報は多く、守るべき制約も多く、大変だなと思うことが多々あります。これからの「コロナ世代」の子供達がどのように育っていくのかは親世代としても心配です。

若い頃に「俺達が若い頃は……」と言わない上司になろうと思っていた私も、最近では見事にミイラ取りがミイラ状態です。世代マウントは世の常なのかもしれません。しかしながら、病院では実に様々な世代の方々と関わります。世代マウントは酒のつまみのネタにとどめ、いずれの世代もお互いをリスペクトする気持ちを持って社会を担っていかねばと、自戒の念を込めて書き留めておきます。先輩世代からは学び、後輩世代には伝わるようにフィードバックしていくことが重要だということを今回の教育の講習会で再認識いたしました。世界を見渡すと、国家を侵略から守ろうと奮闘するかの国の大統領は私と同世代になります。環境は違いますが、社会において責任ある世代であることを感じます。どの世代の方々からも「頼れる世代」と言ってもらえるように頑張っていきたいものです。



外来 3 階

外来3階は、血液内科、小児科、泌尿器科、耳鼻科、皮膚科、眼科、産婦人科、歯科口腔外科、専門外来、看護外来、遺伝子外来を有しています。

各診療科とも処置や点滴など侵襲的な治療を行うことが多く、限られた時間の中で患者様に苦痛が少なく安心して治療を受けていただけるよう、医師、看護師、コメディカルと連携して診療を行っています。また、手術を受ける患者様には、外来から入院、退院後まで患者様やご家族に寄り添うことを大切に多職種での医療を提供しています。



看護外来ではアロマ外来、リンパ浮腫外来を行っています。アロマ外来では、緩和ケアチームと連携し、患者様の精神的・身体的苦痛の緩和をアロマセラピーを通し心身のリラックスが出来るように関わっています。リンパ浮腫外来では、病棟と連携して手術後の患者様のセルフケアの向上を図れるようサポートしています。

またAYA世代のがん患者様も多く通院されているため、各専門職種と協働し支援体制を充実させています。

今後も地域の皆様が安心して診療を受けていただけるよう、スタッフ一丸となり取り組んでいきます。

臨床工学部

新型コロナウイルスの治療でも話題になった『ECMO(エクモ)』という医療機器を管理する職種として、臨床工学技士はニュースでたくさん取り上げられました。

私たちは医療機器の専門家として、生命維持管理装置をはじめ、病院内の様々な医療機器の操作・点検を行っています。

名古屋医療センターでは現在16名の臨床工学技士が勤務しています。

臨床業務に関しては人工呼吸器業務、各種血液浄化業務、人工心肺業務、手術室業務、集中治療業務、心臓カテーテル/アブレーション業務、デバイス業務などを医師や看護師、コメディカルと協力して、様々な診療科の治療に携わっています。

医療機器保守管理業務に関しては2022年3月末に臨床工学室は8階へ移転し、とても広い機器貸出室・点検室で、さらなる保守管理の充実を目指して、機器の点検、修理に力を注いでいます。

臨床工学部では院内のスタッフが医療機器を安全かつ正確に使用できるよう勉強会を随時開催しています。また、当直体制をとっており、24時間365日、医療機器のトラブルや緊急症例などにも対応していますので、不明点などお気軽にご相談下さい。

今後も各部署と連携をとり、高度かつ安全な医療を提供するため尽力してまいりますので、どうぞよろしくお願い致します。



がん地域連携パスをご活用下さい！

相談支援センター

主任医療社会事業専門職 **瀬口理恵**

名古屋医療センターでは、専門的ながん医療を担う当院と地域のかかりつけ医が連携し、患者さんが地域において質の高いがん治療を切れ目なく受けられるよう、「がん地域連携パス」の運用に取り組んでおります。現在、当院では「胃がん・大腸がん・肝がん・乳がん・前立腺がん・肺がん・緩和ケア」のがんでパスの運用を行っています。

「がん地域連携パス」とは、当院で手術などの治療を受けた後の患者さんに対し、地域のかかりつけ医と当院の医師とが治療経過を共有するための「診療計画書」を用い、役割分担をして治療にあたっていくしくみのことです。

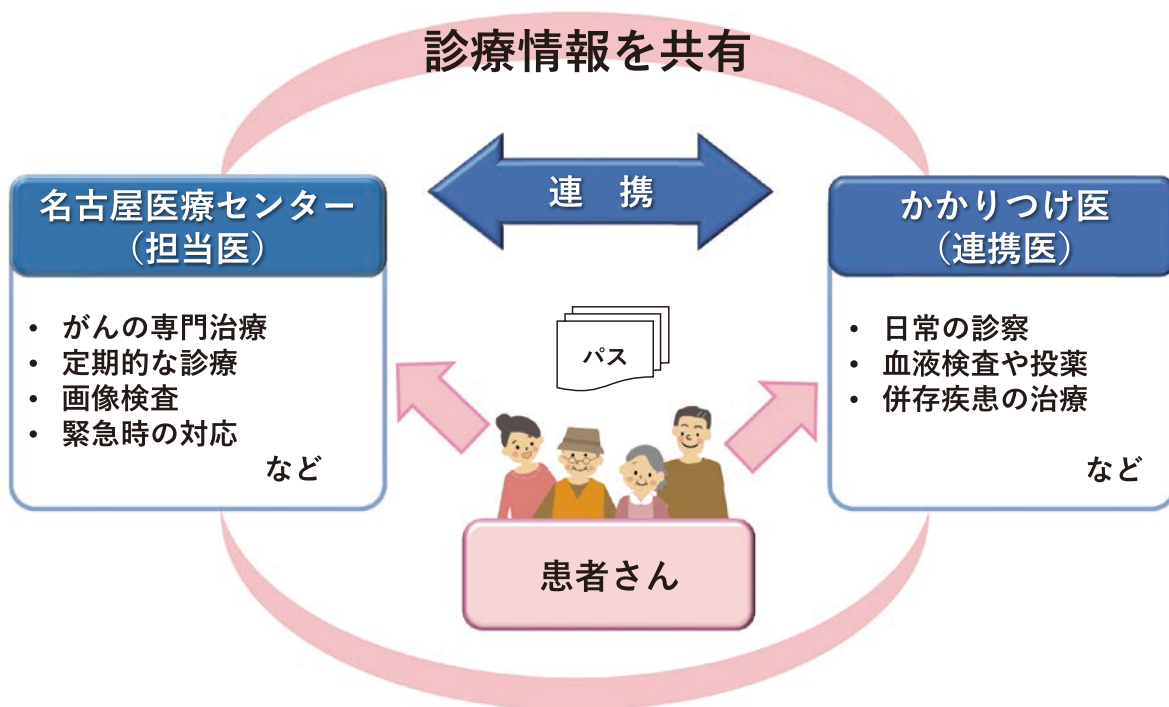
患者さん・地域のかかりつけ医・当院医師の3者が、今後の治療方針や診療計画、通院スケ

ジュールなどを指し示した冊子（パス）を活用し、診療情報の共有をはかることで、患者さんは安心してがん治療を継続していくことができます。

【患者さんにとってがん地域連携パス利用のメリット】

- ①当院医師とかかりつけ医の複数の医師によるサポートを受けることができます。
- ②今後の治療予定や治療内容を確認することができます。
- ③当院への頻繁な通院が不要になることで、長い待ち時間の解消や通院の負担を軽減することができます。

かかりつけ医をお持ちでない場合は、当院からご紹介することも可能です。ご不明な点は、お気軽に相談支援センターまでお尋ねください。



医療最前線



清水 真
皮膚科医長

新時代を迎えたアトピー性皮膚炎の治療

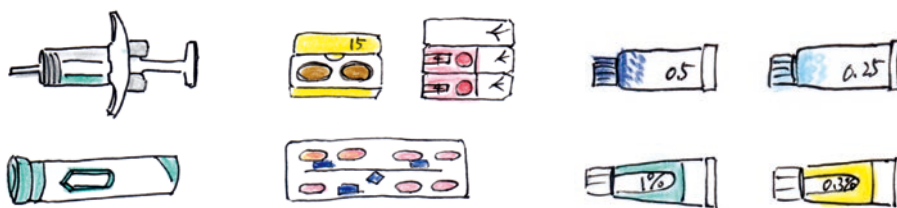
アトピー性皮膚炎は、良くなったり悪くなったりを繰り返す強い痒みのある湿疹がみられる病気です。もともとは子供の病気というイメージがありましたが、子供の頃から長年悩まされている方だけでなく、大人になって発症する方もいて年々増加傾向になっています。

そんな中、昨年（2021年）皮膚科、小児科、アレルギー科などのアトピー性皮膚炎の診療に関わる医療者が協力して、統一した新しい「アトピー性皮膚炎診療ガイドライン」が作られました。アトピー性皮膚炎治療法のマニュアルのようなものです。

従来からの治療はステロイド外用が基本で、かゆみを抑える抗ヒスタミン薬内服や免疫抑制剤と言われる体の免疫システムを広く抑える薬剤を使用し、保湿をしっかりとすることでした。しかし最近ではアトピー性皮膚炎のメカニズムが解明されつつあり、病気の発症や悪化因子だけを狙い打つ医薬品が次々と開発され、新しく外用剤、注射剤、内服薬として様々な薬剤が使用できるようになっており、ガイドラインにも追加されています。ただし、外用剤以外のそれら新薬は標準的な治療をある一定の基準期間行っても効果不十分だと判断された場合のみ使用されることとなっているため、症状の重

い患者さんに対して使用されることになりませんが、従来の治療法と比べて高い有用性が示されています（薬剤の値段も高いです）。残念ながら時には良くならない事もあり、一定期間使用しても効果が得られない場合は中止することとされています。

アトピー性皮膚炎に悩まされている方には新薬の登場は朗報ですが、大切な事はガイドラインにも記載されていますが、確実な診断と重症度の評価、病気の正しい知識と治療の目標（ゴール）を考えること。そのためにどのような治療が最適で、何をすべきか、してはいけないか、を理解する事が大切です。主治医の先生とよく相談して一緒に治療をして、アトピー性皮膚炎に悩まされない生活ができるようになると良いですね。



連携医療機関紹介



桜花ホームクリニック

(訪問診療:在宅緩和ケア充実診療所)



院長
山口 仁

当院は2021年5月に熱田区にて開院いたしました、「訪問診療」を中心に行っているクリニックです。「訪問診療」は医療スタッフの訪問を受け、ご自宅にて医療機関の診療を受けることができるサービスです。通院したいけど動くのが大変だから難しい、点滴を継続しないといけないから退院できない、医療機器が必要だから自宅に帰ることができない、という方々の自宅療養のお手伝いをさせて頂いております。名古屋医療センターでは私が医師になって1年目から12年間勤務（循環器科）していた経験があり、退職後の現在でも多くの病院スタッフと円滑に連携を行っておりますので、当院の訪問診療を受けながらも常に病院と相談してもらえると安心して頂くことができると思います。

当院の訪問診療にご興味がありましたら、担当のケアマネージャーさんや病院のケースワーカーさん、当院の相談員までご相談ください。



桜花ホームクリニック

院長：山口 仁

所在地：〒456-0051
名古屋市熱田区四番2丁目2-25
熱田マンション201A

電話：052-355-8871

F A X：052-355-8872

診療科：在宅診療、内科（完全予約制）

診療時間：9:00-18:00（月～金）

URL：<http://www.ohka-homeclinic.com>

外来診療担当表

令和4年7月1日現在

| 診療科 | | 月 | 火 | 水 | 木 | 金 | | | |
|----------------|----------------|--------|---------------------|------------------------|----------------------|--------------------------|------------------------|----------------------|------------|
| 内 科 (2階) | 受付A | 消化器内科 | 1診 | 平嶋 | 平嶋 | 島田 | 島田 | 恒川 | |
| | | | 2診 | 齋藤 | 齋藤 | 近藤高 | 浦田 | 宇仁田 | |
| | | | 3診 | 浦田 | 近藤高 | 近藤高 | 藤田(1・3・5週) 田中(2・4週) | 交代制(初診) | |
| | | | 4診 | 交代制(初診) | 交代制(初診) | 交代制(初診) | 交代制(初診) | | |
| | 受付B | 呼吸器内科 | 4診 | | | | | 瀧川 | |
| | | | 5診 | 佐野 | 沖 | 篠原(午前) 山田有/ 鳥居(午後) | 石井 (初診) | 沖 | |
| | | | 6診 | 鳥居厚(午前) 小暮啓(午後) | 山田有(午前) 篠原(午後) | 小暮啓/瀧川 (初診) | 北川 | 小暮啓(午前) 丹羽英(午後) | |
| | | | 7診 | 沖/ 篠原(初診) | 丹羽英/ 佐野(初診) | 丹羽英 | | 山田有/ 鳥居厚(初診) | |
| | 受付C | 循環器内科 | 8診 | | | ペースメーカー (2・4週) | ペースメーカー (1・3週) | | |
| | | | 9診 | 近藤隆 | 交代制 | 交代制 | 近藤隆 | 西山 | |
| | | | 10診 | 今井 | 上村 | 山下 | 富田 | 宮原 | |
| | | | 11診 | 交代制 | 早川 | 山田高 | 山田高 | 森 | |
| 受付D | 糖尿病・ 内分泌内科 | 12診 | | | フットケア (2週・午後) | | | | |
| | | 14診 | 丹羽靖 (初診・再診) | 丹羽靖 (初診・再診) | 田實 (初診・再診) | 田實 (初診・再診) | 杉浦 (初診・再診) | | |
| | | 15診 | 杉浦 (初診・再診) | 山田有 (初診・再診) | 山家由 (初診・再診) | 山田有 (初診・再診) | 山家由 (初診・再診) | | |
| | | 8診 | | | | 水谷有 (初診) | 杉山 (1・3週・午後以外) | | |
| 受付E | 膠原病内科 リウマチ科 | 12診 | 小嶋(初診)/ 長谷川真(午後) | 長谷川真 (初診) | 大島 (初診) | 予約のみ (3週・午後) | 杉山 (1・3週・午後) | | |
| | | 17診 | 片山(午前)/ 高野(午後) | 杉山(午前)/ 高野(午後) | 梅村(午前)/ 平野(午後) | 大島 | 鈴木通(午前)/ 小嶋(午後) | | |
| | | 18・19診 | | | 高野⑧・ 水谷有⑨ | | 長谷川真⑧・ 梅村⑨ | | |
| | | 受付F | 腎臓内科 | 18診 | 交代制(初診) 松本(午後・再診) | 交代制(初診) 東(午後・再診) | — | 交代制(初診) 峰矢(午後・再診) | ※総合内科診察室にて |
| 19診 | 浅野 (午前・再診) | | | 中村(午前・再診) 三林(午後・再診) | — | 龍華(午前・再診) 臨時再診(午後) | — | | |
| 受付G | 脳神経内科 | | | 20診 | 大橋 | 瀧田 | 梶田橋 | 原田 | 竹中宏 |
| | | | | 21診 | | 伊藤洋 | | | 龍見 |
| 受付H | 総合内科 | 22診 | 小林麗(初診) | 竹中宏(初診) | 大橋(初診) | 瀧田(初診) | 原田(初診) | | |
| | | 25診 | 監査・てんかんセンター (岡田) | 岡田 | 監査・てんかんセンター (小林麗) | 岡田 | 睡眠センター(予約のみ) (岡田) | | |

※総合内科は事前紹介予約のみ。当日受付は不可。

| | | | | | | |
|---------------------|----|--------|--------|--------|---------|--------|
| 腫瘍内科(2階) (化学療法室) | 1診 | 杉山(再診) | 白石(再診) | 北川(再診) | 杉山(再診) | 白石(再診) |
| | 2診 | | 小暮啓/船橋 | | 佐藤眞(再診) | |
| | 初診 | 白石・北川 | 佐藤眞・杉山 | 杉山・白石 | 白石 | 杉山・佐藤眞 |

| | | | | | | |
|----------|-------|---|------------------|---|---|------------------|
| 禁煙外来(2階) | 特別診察室 | — | 当番制 (午後・予約のみ) | — | — | 当番制 (午後・予約のみ) |
|----------|-------|---|------------------|---|---|------------------|

| | | | | | | |
|----------------|-------|-------------|-----|----------------------|-------------|-----|
| 緩和ケア内科 (2階) | 特別診察室 | 稲田②・ 西堀③ | 船橋③ | 船橋③ 近藤理 (外科外来) | 稲田③・ 西堀① | 西堀③ |
|----------------|-------|-------------|-----|----------------------|-------------|-----|

| | | | | | | |
|--------------|-----|-------------------------------------|-------------------------------------|------------------------------------|----------------------------------|--|
| 内視鏡室 (2階) | 消化器 | 島田 近藤高/ 宇仁田/ 近藤高/恒川/ 藤田 | 島田(当番制) 近藤高/浦田/ 宇仁田/恒川/ 藤田 | 平嶋/齋藤/ 浦田/宇仁田/ 恒川/日比野/ 藤田 | 近藤高/ 宇仁田/ 近藤高/齋藤/ 恒川/藤田 | 島田/平嶋 (当番制) 齋藤/浦田/ 近藤高/ 近藤高/藤田 |
| | 呼吸器 | BF(当番制) | — | — | TBLB(当番制) | — |

| | | | | | | |
|---------|----|---|----|---|----|----|
| 精神科(2階) | 再診 | — | 宮本 | — | 宮本 | 宮本 |
|---------|----|---|----|---|----|----|

※精神科では当面の間、初診患者の受入れを停止しております。

| | | | | | | |
|---------------|----|-----|--------------|------------------------|-----|-----|
| 脳神経外科 (2階) | 1診 | 倉光 | 根来 (予約のみ) | 後藤峻 | 交代制 | 須崎 |
| | 2診 | 高橋立 | | 江口 | | 伊藤眞 |
| | 3診 | 安藤遼 | | 川口(1・3・5週) 寺尾(2・4週) | | 梶田泰 |

| | | | | | | |
|----------------|-------|------------------|-------------------------|-----------------|-----------------|-----------------|
| 外 科 (1階) | 1診 | 片岡 (消化器) | 伊藤啓 (一般) | 加藤彩 (乳腺) | 末永 (一般・消化器) | 多代 (一般・消化器) |
| | 2診 | 山田勝 (3週以外) | 服部正 (消化器) | 近藤理 (一般・消化器) | 林孝・加藤彩 (乳腺) | 林孝 (乳腺) |
| | 3診 | 梅村 (一般) | 中山智 (心臓血管) | 田嶋 (消化器) | 山家豊 (一般・消化器) | 加藤公 (一般・消化器) |
| | 4診 | 森田 (乳腺・午後・再診) | 児玉 (末梢血管 4週以外・午後) | 関 (呼吸器) | 竹内崇 (心臓血管) | |
| | 5診 | | | 竹田(消化器) | 森田(乳腺) | |
| | 特別診察室 | | | | 萩原 (2診・心臓血管) | |

※ストマ外来…火曜1・2・3・4週 ※萩原医師の心臓血管外科は特別診察室で行います。
※末梢血管外科は完全予約制です(13:30～15:30)。

- ◎外来受付時間 〇初診/午前8時30分～午前11時 〇再診/午前8時20分～午前11時
- ◎休診日 土曜、日曜、祝日、年末年始(12/29～1/3)
- ◎担当は都合により予告なく変更する場合があります。あらかじめご了承ください。

| 診療科 | | 月 | 火 | 水 | 木 | 金 |
|--------------|----|----------|----------|----------|----------|----------|
| 整形外科 (1階) | 1診 | 森 | 家崎 | 高橋伸 | 風間 | 生田 |
| | 2診 | 高橋伸 | 生田 | 浅井(人工関節) | 平良 | 平良 |
| | 3診 | 風間 | 浅井(リウマチ) | 家崎 | 森(人工関節) | |
| | 4診 | 佐藤(人工関節) | 服部(リウマチ) | 佐藤(リウマチ) | 小嶋 | 服部(リウマチ) |
| | 5診 | 服部(人工関節) | | 金子(リウマチ) | 金子(人工関節) | 金子(リウマチ) |
| | 6診 | | | 森(リウマチ) | | 小嶋 |

| | | | | | | |
|-------------|----|----|----|----|----|----|
| 皮膚科 (3階) | 1診 | 多湖 | 清水 | 清水 | 清水 | 植田 |
| | 2診 | 池谷 | 大井 | 大井 | 大野 | 大井 |
| | 3診 | 日高 | 日高 | 多湖 | 日高 | 多湖 |
| | 4診 | 植田 | 池谷 | 植田 | 倉橋 | 池谷 |

| | | | | | | | |
|-------------|----|----|-----------------------------------|----------------|----------------|-----------------|----------------------------|
| 小児科 (3階) | 午前 | 1診 | 二村 (初診・一般) | 交代制 (初診・一般) | 二村 (初診・一般) | 交代制 (初診・一般) | 小野 (初診・一般) |
| | | 2診 | 堀部 (血液・腫瘍) | 堀部 (長期フォロー) | | | |
| | | 3診 | 前田 (長期フォロー) | 前田 (長期フォロー) | 前田 (長期フォロー) | 前田 (長期フォロー) | 前田 (長期フォロー) |
| | | 4診 | 後藤雅 (長期フォロー) | 後藤雅 (循環器) | 後藤雅 (循環器) | 後藤雅 (長期フォロー) | 後藤雅 (循環器) |
| | 午後 | 1診 | 交代制 (一般) | 交代制 (一般) | 二村 (アレルギー) | 交代制 (一般) | 金子 (小児外科)月2回 交代制(一般) |
| | | 2診 | 堀部 (長期フォロー) 高橋 (カウンセリング) | 竹中純 (神経) | 小野 (アレルギー) | | 後藤雅 (乳児健診) |
| | | 3診 | 前田 (長期フォロー) | | | 前田 (長期フォロー) | 高橋 (カウンセリング) |
| | | 4診 | 後藤雅 (予防接種) 木村 (内分泌)月2回 | 後藤雅 (予防接種) | 交代制 (一般) | 後藤雅 (予防接種) | 後藤雅 (予防接種) |

| | | | | | | |
|--------|-------|---------------|---|---------------|---------------|---------------|
| 遺伝(2階) | 特別診察室 | — | — | 服部浩・ 田口・河合 | — | 服部浩・ 田口・河合 |
| 診療科 | 看顧外来 | 服部浩・ 田口・河合 | — | — | 服部浩・ 田口・河合 | — |

※遺伝診療科及び遺伝カウンセリングは完全予約制です。※カウンセリング予約枠：月曜1枠(13:00-14:00)、木曜2枠(13:00-14:00、15:00-16:00)

| | | | | | | |
|--------------------------|------------|----------------------|-------|-----|-----------------|------------------------|
| 耳鼻いんこう科 頭頸部外科 (3階) | 1診 (初診) | 加藤健・ 中田 | 寺西・降旗 | 森永 | 竹内佑 | 加藤健・ 降旗 |
| | 2診 | 森永・降旗 | 森永 | 加藤健 | 横井(13:30-15:30) | 中田 |
| | 3診 | 寺西 | 竹内佑 | 竹内佑 | | 寺西(1・3・5週) 森永(2・4週) |
| めまい・耳鳴り・難聴 | | 中田(めまい) 加藤(耳鳴・難聴) | | | | |

| | | | | | | |
|----------------|------------|-----------------------------------|--------------------------|-----|-----|-----|
| 眼 科 (3階) | 1診 (初診) | 小口(1・3・5週) 鶴田(2・4週) | 伊藤和(1・3・5週) 服部友(2・4週) | 近澤 | 高士 | |
| | 2診 | 鶴田(1・3・5週) 小口(2・4週) | 高士 | 伊藤和 | | |
| | 3診 | | | | | |
| | 4診 | | 廣瀬 | | 廣瀬 | 手術日 |
| | 5診 | 服部友(1・3・5週) 近澤(2・4週) 鳥居(午後) | | 鳥居良 | 服部友 | |
| | 6診 | 吉田純 | | 久保田 | 久保田 | |

| | | | | | | |
|--------------|----|----|-----|----|-----|-----|
| 産婦人科 (3階) | 1診 | 中西 | 吉田沙 | 熊澤 | 熊澤 | 中西 |
| | 2診 | 稲葉 | 鈴木- | 稲葉 | 交代制 | 吉田沙 |

※木曜の診察は、手術がある場合は1診対応となり、どちらかの医師の診察となります。産科1ヶ月健診は、金曜日に行います。

| | | | | | | |
|--------------|----|-----|----------|-----|-----|----|
| 泌尿器科 (3階) | 初診 | 鈴木晶 | 交代制 | 平林 | 交代制 | 吉野 |
| | 再診 | 吉野 | | 鈴木晶 | 伊藤 | 松浦 |
| | 再診 | 鈴木和 | 岩間(2・4週) | 岡村 | | 平林 |

| | | | | | | |
|--------------|------|--------|--------|-----|--------|-----|
| 血液内科 (3階) | 1診 | 永井 | 飯田 | 永井 | 飯田 | 足立 |
| | 2診 | 足立 | 鈴木康 | 今橋伸 | 鈴木康 | 今橋伸 |
| | 3診 | 安田 | 平野志 | 小暮あ | 平野大希 | 小暮あ |
| | LTFU | 飯田(1週) | 飯田(2週) | | 飯田(3週) | |

※LTFU：造血幹細胞移植後外来

| | | | | | | |
|--------------|----|---------------------|----------------------|------------------|------------------|------------------|
| 専門外来 (3階) | 1診 | 笠原(4週以外) 伊藤公(4週) | 小暮あ (14:00まで) | 今橋眞 (14:00まで) | 横暮・松下 (3週・午後) | 横暮・波邊 (1週・午後) |
| | 3診 | 小暮あ (14:00まで) | 林(12:00まで) 神田(午後) | 笠原 (12:00まで) | 小暮あ (12:00まで) | 今橋眞 |

| | | | | | | |
|----------------|----|----|-----|-----|-----|-----|
| 歯科口腔外科 (3階) | 初診 | 上嶋 | 萩野 | 小田 | 交代制 | 成田 |
| | 再診 | 萩野 | 小田 | 萩野 | 交代制 | 小田 |
| | 再診 | 小田 | 上嶋 | 上嶋 | | 萩野 |
| | 再診 | 成田 | 宇佐美 | 宇佐美 | | 上嶋 |
| | 再診 | | 成田 | | | 宇佐美 |

| | | | | | | | |
|------------------|-------|--------|----------------------|----------------|----------------|----------------|----------------|
| 放射線治療科 (地下1階) | 初診 | 加藤恵・宮川 | 加藤恵・宮川 | 加藤恵・宮川 | 加藤恵・宮川 | 加藤恵・宮川 | |
| | | 午前 | 宇佐見・ 安藤嘉 | 宇佐見・ 安藤嘉 | 大岩・ 宇佐見 | 大岩・宇佐見・ 安藤嘉 | 大岩・ 安藤嘉 |
| | 診断 | 午後 | 宇佐見・安藤嘉 大岩(午後3時～) | 大岩・宇佐見・ 安藤嘉 | 大岩・宇佐見・ 安藤嘉 | 大岩・宇佐見・ 安藤嘉 | 大岩・宇佐見・ 安藤嘉 |
| | | X線TV5 | 午前 | | 消化器 | 呼吸器 | 消化器 |
| | X線TV6 | 午後 | | 耳鼻いんこう科(地下) | | 耳鼻いんこう科(地下) | |
| | | RI/PET | 宇佐見 | 安藤嘉 | 宇佐見 | 大岩 | 大岩 |
| | 超音波 | | 大岩・ 森田(午前) | 森田 | 大岩(生検) 森田 | 遠藤・須田 (乳腺) | — |
| | | 検診 | 大岩・須田 | 大岩・須田 | 大岩・須田 | 大岩・須田 | 大岩・須田 |